



# TORRE NORTE

— ALBORADA —

By



Todas las imágenes  
cambios sin pre



# TORRE NORTE

— ALBORADA —



\* Todas las imágenes en este material son para fines ilustrativos y están sujetas a cambios sin previo aviso. Vistas representativas pueden variar de la realidad.



# TORRE NORTE

— ALBORADA —

**Torre Norte Alborada** cuenta con una composición inmobiliaria inteligente, donde convergen las aspiraciones, y el resultado del buen vivir en Tijuana B.C.

Gracias a su diseño contemporáneo e industrial, es y será el icono de la zona. **Torre Norte** es la suma de grandes atributos convenientes para el disfrute de una vida productiva, relajada y en armonía.





Todas las imágenes en este material son para fines ilustrativos y están sujetas a cambios sin previo aviso. Vistas representativas pueden variar de la realidad.





## PROYECTO

Torre Norte by Cadena es un complejo condominial de 70 departamentos, localizada estratégicamente en el Blvd. Fundadores, a 10 minutos del Boulevard Agua Caliente y a sólo 15 minutos de la Línea de San Ysidro y la Avenida Revolución.

Nuestros departamentos, fueron creados para disfrutar de lo elemental y sencillez, sumado a la economía.

Rodeado de sitios de interés, con amenidades en terraza con una gran vista panorámica de la ciudad.



\* Todas las imágenes y textos contenidos en este material son para fines ilustrativos y están sujetas a cambios sin previo aviso. Vistas representativas pueden variar de la realidad.

## CARACTERISTICAS

Conjunto condominial de 7 niveles más terrazas privadas, convergiendo la sencillez con la elegancia.

- » Ubicadido en el Blvd Fundadores y a sólo 10 minutos del Blvd. Agua Caliente.
- » 70 departamentos distribuidos en dos prototipos de 2 recamaras, así como Penthouse con Terrazas privadas
- » 1 cajón de estacionamiento por departamento
- » Sala de usos multiples.
- » Acceso peatonal y vehicular controlado.
- » 2 elevadores
- » Terraza común y asadores
- » Asociación Civil.



\* Todas las imágenes en este material son para fines ilustrativos y están sujetas a cambios sin previo aviso. Vistas representativas pueden variar de la realidad.



# AMENIDADES



TERRAZA COMÚN

ÁREA DE ASADORES



ELEVADORES

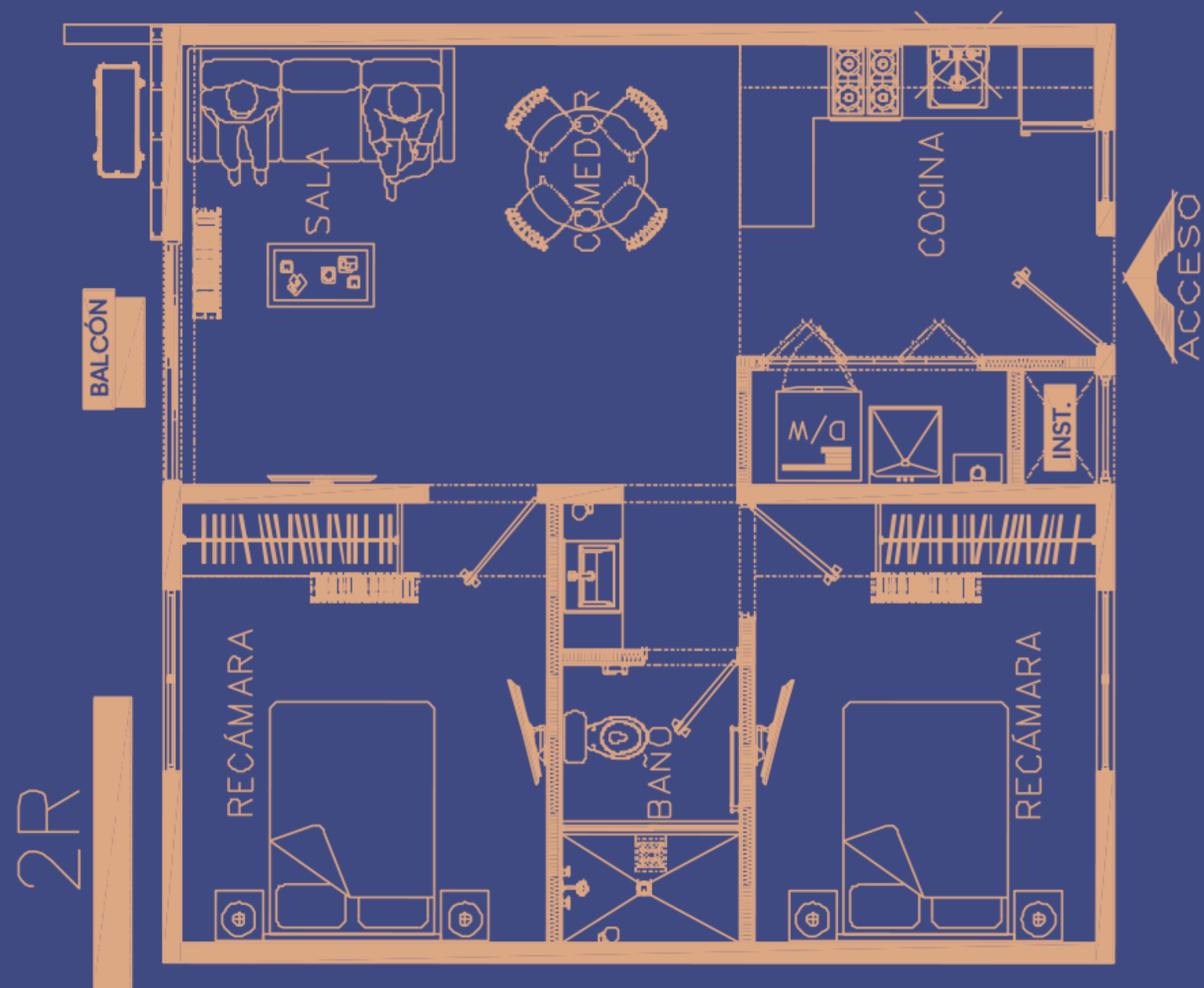
SALA DE USOS MÚLTIPLES

# ROOFTOP



\* Todas las imágenes en este material son para fines ilustrativos y están sujetas a cambios sin previo aviso. Vistas representativas pueden variar de la realidad.





2 RECÁMARAS



SALA



COMEDOR



COCINA



BAÑO COMPLETO



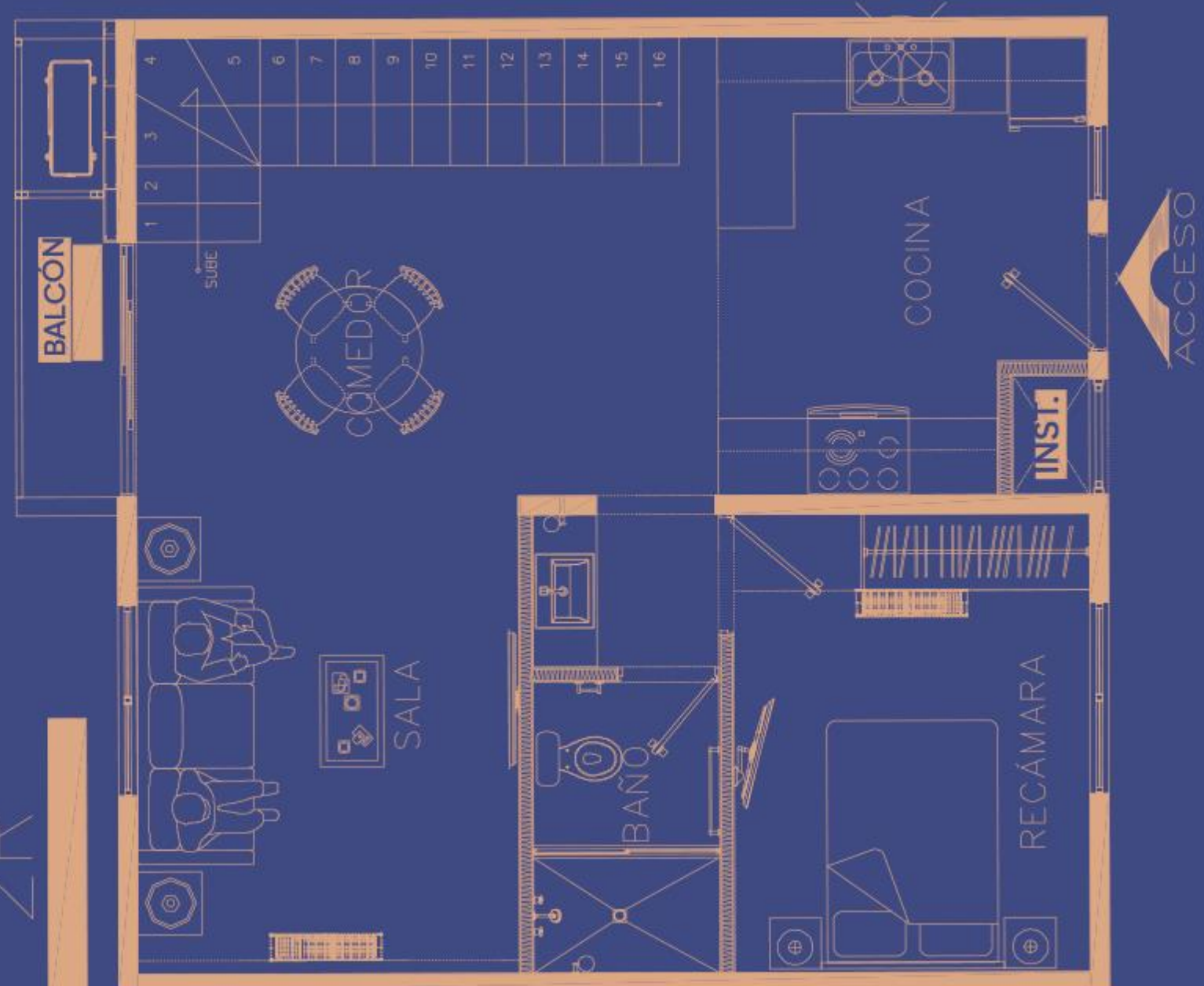
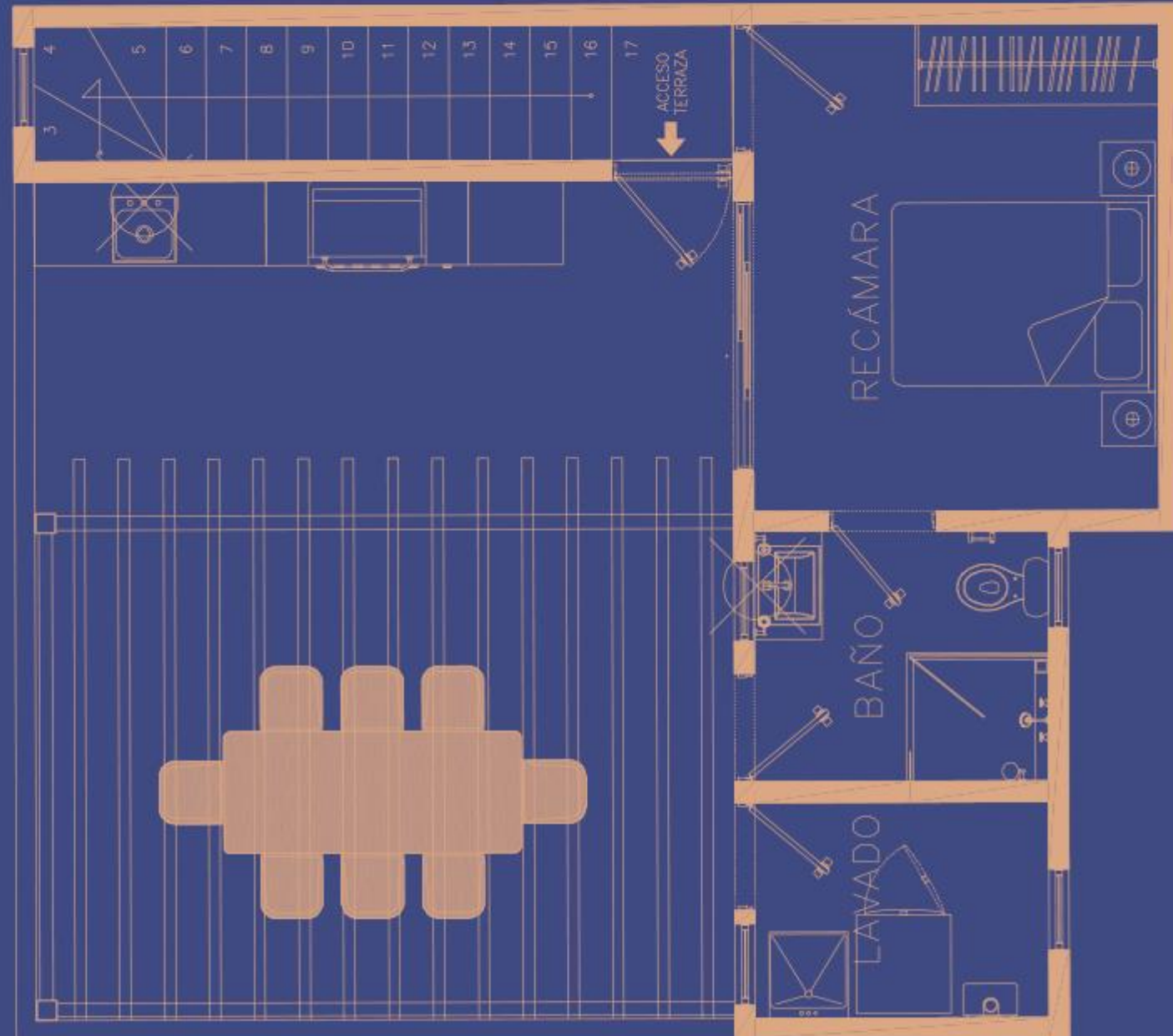
ÁREA DE LAVADO



BALCÓN



1 CAJÓN DE ESTACIONAMIENTO



2R

# PENTHOUSE 82M2



2 RECÁMARAS



SALA



COMEDOR



COCINA



2 BAÑOS COMPLETOS



ÁREA DE LAVADO



TERRAZA



2 CAJONES DE ESTACIONAMIENTO

6 DEPARTAMENTOS



## ACABADOS

- » Piso semipulido
- » Baño con loseta en piso y muro de regadera.
- » Muros en acabado de estuco fino.
- » Plafones con acabados de tirol
- » Puertas de tambor en interiores y laminada en acceso
- » Luminarias
- » Canceleria de Aluminio en color negro.
- » Instalación eléctrica, hidráulica, voz datos y gas, aparentes.
- » Muebles y accesorios de baño

# ACABADOS



\* Todas las imágenes en este material son para fines ilustrativos y están sujetas a cambios sin previo aviso. Vistas representativas pueden variar de la realidad.

# UBICACIÓN ESTRATÉGICA

Posee una ubicación estratégica en la ciudad de Tijuana, Baja California, a sólo 10 minutos de La Cacho y el Blvd. Agua Caliente y a sólo 15 minutos de la Línea de San Ysidro, y la Av. Revolución.

Conecta con diversas zonas de gran conveniencia de fluidez vial y cercanía a lugares predilectos.

## LUGARES DE INTERÉS

- RESTAURANTES DE COMIDA RÁPIDA
- BANCOS
- ESTACIONES DE GASOLINA
- GIMNASIOS
- SUPERMERCADOS
- FARMACIAS
- HOSPITALES





# TORRE NORTE

— ALBORADA —

INFORMES  
6 6 4 5 7 2 9 9 7 2

 TORRENORTEMX

 GCADENA.MX

 TORRENORTEMX



DESARROLLADO POR

